

Serie PROTUM®

Kleine, leichte Energieführung
für freitragende Anwendungen

P0240 GS



product
design award

2015

Marken für die TSUBAKI KABELSCHLEPP GmbH sind als nationale
oder internationale Registrierung in den folgenden Ländern geschützt:
kabelschlepp.de/trademarks

Änderungen vorbehalten.



Innen-
höhe

10
21,5

Innen-
breite

15
50

- 1 Anschlussstücke mit Zugentlastungskamm
- 2 Sehr lange Lebensdauer – keine Gelenke und somit kein Gelenkverschleiß
- 3 Sehr gutes Verhältnis von Nutzraum zu Außenabmessungen
- 4 Variante für den Office-Bereich
- 5 Vollkunststoff-Energieführung
- 6 Einfaches Eindrücken der Leitungen

kabelschlepp.de/
protum

Eigenschaften

- Leiser Ablauf durch kurze Teilung
- Vibrationsarmer Ablauf
- Optimal für kurze Verfahrswege und hohe Verfahrgeschwindigkeiten
- Leitungsschonend, da nahezu kein Polygoneffekt
- Kostenersparnis durch einfache Belegung
- Leitungsbelegung auch mit konfektionierten Leitungen möglich
- Band mit aufgesteckten Seitenteilen
- Einfache Anpassung der Kettenlänge
- Geringes Gewicht, gutes Verhältnis zwischen Innen- und Außenbreite



Änderungen vorbehalten.
Anschlussstücke mit integriertem Zugentlastungskamm



Einfaches Eindrücken der Leitungen



Die Grundkonstruktion: Band mit aufgesteckten Seitenteilen



PROTUM OFFICE für Büromöbel und Interieur

Legende für Kurzzeichen
auf Seite 16

Konstruktionsrichtlinien
ab Seite 62

Technischer Support:
technik@kabelschlepp.de

online-engineer.de
Energieketten-Konfigurator

Typenreihe	Öffnungsvariante	Stegbauart	h_i [mm]	h_G [mm]	B_i [mm]	B_k [mm]	B_i - Raster [mm]	t [mm]	KR [mm]	Zusatz- last ≤ [kg/m]	Lei- tungs- d _{max} [mm]
P0160											
		010	15	25	15–30	19–34	–	16	18–48	0,26	12
P0240											
		010	20	31	20–40	25–45	–	24	27–72	0,50	16
P0240 GS											
		010	10	23	50	54	–	24	–	–	8
P0400 GS											
		010	21,5	34	50	55	–	40	–	–	8
		010	21,5	53,5	50	55	–	40	–	–	8



Technisches Handbuch

Sie benötigen weiterführende Informationen zur Serie PROTUM®?
Unter kabelschlepp.de/download finden Sie unser Technisches Handbuch
mit allen Angaben zum Auslegen Ihrer Energieführung.

Serie PROTUM® | Übersicht

Serie
PROTUM®

Freitragend Anordnung			Gleitende Anordnung			Innenaufteilung				Installationsvarianten			Seite
Verfahrweg \leq [m]	$v_{max} \leq$ [m/s]	$a_{max} \leq$ [m/s ²]	Verfahrweg \leq [m]	$v_{max} \leq$ [m/s]	$a_{max} \leq$ [m/s ²]	TS0	TS1	TS2	TS3	vertikal hängend oder stehend	auf der Seite liegend	Rundläufer	
										•	-	-	226
1,18	25	200	-	-	-	-	-	-	-	•	-	-	226
<hr/>													
1,50	25	200	-	-	-	-	-	-	-	•	-	-	230
<hr/>													
-	-	-	-	-	-	-	-	-	-	(•)	-	-	233
<hr/>													
-	-	-	-	-	-	-	-	-	-	(•)	-	-	239
<hr/>													
-	-	-	-	-	-	-	-	-	-	(•)	-	-	239
<hr/>													

Innenhöhe



Innenbreite



kabelschlepp.de/
protum

Änderungen vorbehalten.

P0160

Legende für Kurzzeichen
auf Seite 16



Teilung
16 mm



Innenhöhe
15 mm



Innenbreiten
15 – 30 mm



Krümmungsradien
18 – 48 mm

Stegbauarten



Bauart 010 Seite 226

Rahmen mit Lamellen im Außenradius

- Band mit aufgesteckten Seitenteilen.
- **Außen:** Eindrückbar.

Konstruktionsrichtlinien
ab Seite 62

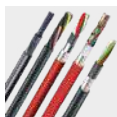
Technischer Support:
technik@kabelschlepp.de

online-engineer.de
Energieketten-Konfigurator



TOTALTRAX® Komplettsysteme

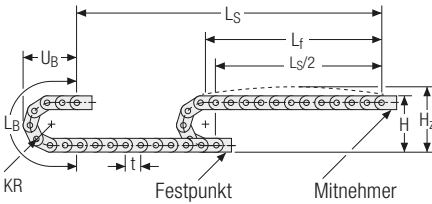
Profitieren Sie von den Vorteilen eines TOTALTRAX®-Komplettsystems. Eine Komplettlieferung aus einer Hand – auf Wunsch mit Gewährleistungszertifikat! Erfahren Sie mehr unter kabelschlepp.de/totaltrax



TRAXLINE® Leitungen für Energieführungen

Hochflexible Elektroleitungen, die speziell für den Einsatz in Energieführungsketten entwickelt, optimiert und getestet wurden, finden Sie unter traxline.de

Freitragende Anordnung



KR [mm]	H [mm]	H _z [mm]	L _B [mm]	U _B [mm]
18	76	91	89	54
28	96	111	120	64
38	116	131	152	74
48	136	151	183	84

Innen-
höhe

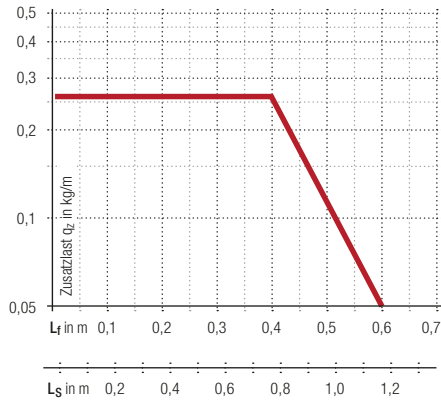


Innen-
breite



Belastungsdiagramm für freitragende Länge in Abhängigkeit von der Zusatzlast.

Ketteneigengewicht $q_k = 0,21 \text{ kg/m}$ bei $B_j 30 \text{ mm}$. Bei abweichender Innenbreite verändert sich die maximale Zusatzlast.



kabelschlepp.de/
protum



Geschwindigkeit
bis 25 m/s



Beschleunigung
bis 200 m/s²



Verfahrweg
bis 1,18 m



Zusatzlast
bis 0,26 kg/m

Weitere Produktinformationen online



Montageanleitungen uvm.:
Mehr Infos auf Ihrem Smartphone
oder unter
kabelschlepp.de/support



Konfigurieren Sie hier Ihre
Energieführungskette:
online-engineer.de

Stegbauart 010 – mit Lamellen im Außenradius

- Band mit aufgesteckten Seitenteilen.
- **Außen:** Eindrückbar.



Legende für Kurzzeichen
auf Seite 16

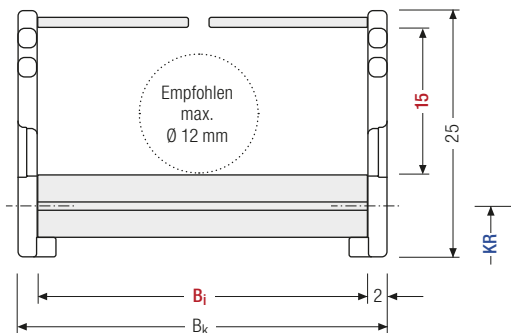


Steganordnung an jedem Kettenglied (**VS: vollstegig**)



B_i von 15 – 30 mm

Konstruktionsrichtlinien
ab Seite 62



Der maximale Leitungsdurchmesser ist stark abhängig vom Krümmungsradius und dem gewünschten Leitungstyp. Bitte sprechen Sie uns an.

Berechnung der Kettenlänge

Kettenlänge L_k

$$L_k \approx \frac{L_s}{2} + L_B$$

Kettenlänge L_k aufgerundet auf Teilung t

Technischer Support:
technik@kabelschlepp.de

h_i [mm]	h_G [mm]	B_i [mm]			B_k [mm]	KR [mm]				q_k [kg/m]
15	25	15	20	30	$B_i + 4$	18	28	38	48	0,14 – 0,21

Bestellbeispiel

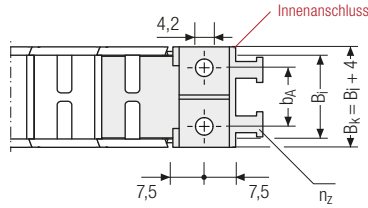
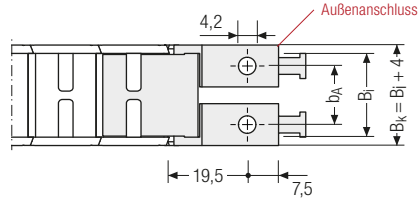
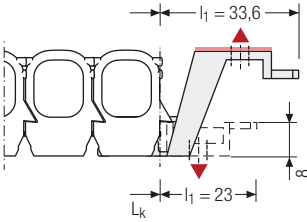


P0160 Typenreihe · **010** Stegbauart · **20** B_i [mm] · **38** KR [mm] · **440** L_k [mm]

VS Steganordnung

Einteilige Anschlusswinkel – Kunststoff (mit integrierter Zugentlastung)

Die Anschlusswinkel aus Kunststoff lassen sich **von oben oder unten anschließen**. Es ist jeweils der passende Anschlusswinkel zu wählen.



▲ Montagemöglichkeiten

B_i [mm]	b_A [mm]	n_z
15	11	2
20	14	2
30	22	3

Innen-
höhe

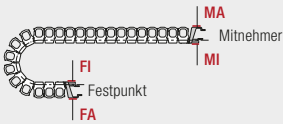


Innen-
breite



kabelschlepp.de/
protum

 Die Anschlusswinkel sind nicht schwenkbar.



Anschlusspunkt

F – Festpunkt
M – Mitnehmer

Anschlussart

A – Verschraubung nach außen (Standard)
I – Verschraubung nach innen

Bestellbeispiel



Außenanschluss	F	A
Innenanschluss	M	A
Anschlusselement	Anschlusspunkt	Anschlussart

P0240

Legende für Kurzzeichen
auf Seite 16



Teilung
24 mm



Innenhöhe
20 mm



Innenbreiten
20 – 40 mm



Krümmungsradien
27 – 72 mm

Stegbauarten

Konstruktionsrichtlinien
ab Seite 62



Bauart 010 Seite 230

Rahmen mit Lamellen im Außenradius

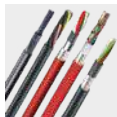
- Band mit aufgesteckten Seitenteilen.
- **Außen:** Eindrückbar.

Technischer Support:
technik@kabelschlepp.de



TOTALTRAX® Komplettsysteme

Profitieren Sie von den Vorteilen eines TOTALTRAX®-Komplettsystems. Eine Komplettlieferung aus einer Hand – auf Wunsch mit Gewährleistungszertifikat! Erfahren Sie mehr unter kabelschlepp.de/totaltrax



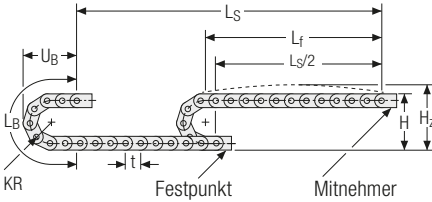
TRAXLINE® Leitungen für Energieführungen

Hochflexible Elektroleitungen, die speziell für den Einsatz in Energieführungsketten entwickelt, optimiert und getestet wurden, finden Sie unter traxline.de



P0240 | Einbaumaße | Freitragend

Freitragende Anordnung



KR [mm]	H [mm]	H _z [mm]	L _B [mm]	U _B [mm]
27	106	126	133	77
42	136	156	180	92
57	166	186	227	107
72	196	216	275	122

Innen-
höhe

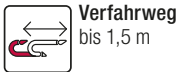
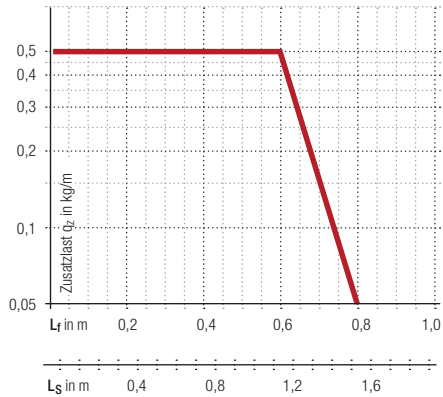


Innen-
breite



Belastungsdiagramm für freitragende Länge in Abhängigkeit von der Zusatzlast.

Ketteneigengewicht $q_k = 0,27 \text{ kg/m}$ bei $B_i 40 \text{ mm}$. Bei abweichender Innenbreite verändert sich die maximale Zusatzlast.



kabelschlepp.de/
protum

Weitere Produktinformationen online



Montageanleitungen uvm.:
Mehr Infos auf Ihrem Smartphone
oder unter
kabelschlepp.de/support



Konfigurieren Sie hier Ihre
Energieführungskette:
online-engineer.de

Stegbauart 010 – mit Lamellen im Außenradius

- Band mit aufgesteckten Seitenteilen.
- **Außen:** Eindrückbar.



Legende für Kurzzeichen
auf Seite 16

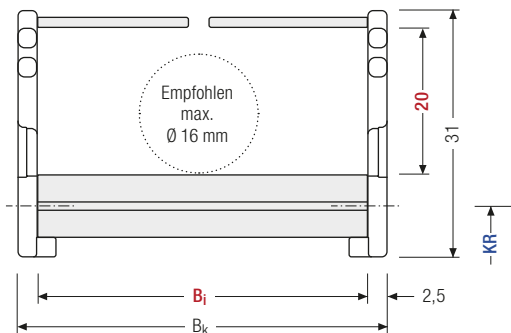


Steganordnung an jedem Kettenglied (**VS: vollstegig**)



B_i von 20 – 40 mm

Konstruktionsrichtlinien
ab Seite 62



Der maximale Leitungsdurchmesser ist stark abhängig vom Krümmungsradius und dem gewünschten Leitungstyp. Bitte sprechen Sie uns an.

Berechnung der Kettenlänge

Kettenlänge L_k

$$L_k \approx \frac{L_s}{2} + L_B$$

Kettenlänge L_k aufgerundet auf Teilung t

Technischer Support:
technik@kabelschlepp.de

h_i [mm]	h_G [mm]	B_i [mm]			B_k [mm]	KR [mm]				q_k [kg/m]
20	31	20	30	40	$B_i + 5$	27	42	57	72	0,18 – 0,27

Bestellbeispiel



P0240

Typenreihe

010

Stegbauart

30

B_i [mm]

42

KR [mm]

440

L_k [mm]

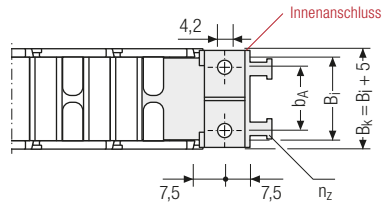
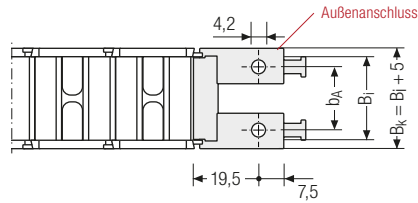
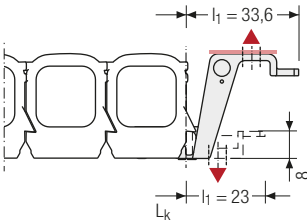
VS

Steganordnung

P0240 | Anschlusselemente | Anschlusswinkel

Einteilige Anschlusswinkel – Kunststoff (mit integrierter Zugentlastung)

Die Anschlusswinkel aus Kunststoff lassen sich **von oben oder unten anschließen**. Es ist jeweils der passende Anschlusswinkel zu wählen.



Innen-
höhe



Innen-
breite

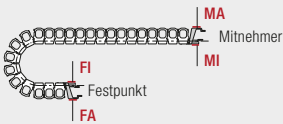


▲ Montagemöglichkeiten

B_i [mm]	b_A [mm]	n_z
20	11	2
30	22	3
40	32	3

kabelschlepp.de/
protum

Die Anschlusswinkel sind nicht schwenkbar.



Anschlusspunkt

- F** – Festpunkt
- M** – Mitnehmer

Anschlussart

- A** – Verschraubung nach außen (Standard)
- I** – Verschraubung nach innen

Bestellbeispiel



Außenanschluss	F	A
Innenanschluss	M	A
Anschlusselement	Anschlusspunkt	Anschlussart

P0240 GS

PROTUM OFFICE

Legende für Kurzzeichen
auf Seite 16



Konstruktionsrichtlinien
ab Seite 62

Aufbauend auf dem Energieführungssystem PROTUM® ist diese Variante für den Office-Bereich entstanden.

Mit einer 50 mm Innenbreite und der möglichen Doppelbelegung bietet PROTUM OFFICE ausreichend Platz für Telekommunikations-, Energie- und Datenleitungen in modernen Büros.

Diese gliederlose Konstruktion fügt sich im Einsatz als Designelement mit beispielsweise edel aussehenden silbergrauer Optik in die Umgebung ein.

Kleine, leichte Energieführung

- Lange Lebensdauer – keine Gelenke und somit kein Gelenkverschleiß
- Gutes Verhältnis von Nutzraum zu Außenmaß
- Einfache Montage durch Eindrücken der Leitungen
- Leicht montier- und befüllbar
- Zum nachträglichen Einbau
- Saubere und platzsparende Montage
- Ein- und beidseitige Belegung möglich

Einfache, schnelle Montage

- Anschlüsse für alle glatten Flächen
- Standardanschluss Tischgestell rund und rechteckig außerhalb des Fußraums
- Je nach Anschluss bis zu 4 Montagearten möglich (Magnete, Schrauben, Kabelbinder und Klebeband)
- Bodenanschluss für sicheren Stand und Abschluss zum Fußboden

Technischer Support:
technik@kabelschlepp.de

Stegbauarten



Bauart 010 Seite 233

Rahmen mit Lamellen im Außenradius

- Band mit aufgesteckten Seitenteilen.
- **Einseitig:** Eindrückbar.

Stegbauart 010 – mit Lamellen im Außenradius

- Band mit aufgesteckten Seitenteilen.
- **Außen:** Eindrückbar.



Innenhöhe



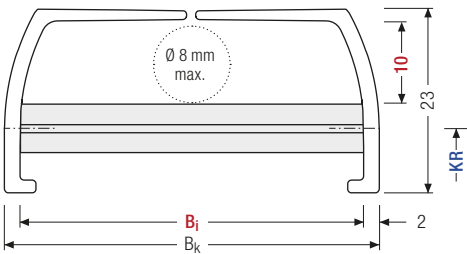
Innenbreite



Steganordnung an jedem Kettenglied (VS)



B_i 50 mm



Der maximale Leitungsdurchmesser ist abhängig vom Krümmungsradius der eingelegten Leitungen.

kabelschlepp.de/
protum

h_i [mm]	h_G [mm]	B_i [mm]	B_k [mm]	q_k [kg/m]
10	23	50	$B_i + 4$	0,28

Standardfarben



Schwarz (RAL 9005)



Weiß (RAL 9010)



Silbergrau (RAL 9023)



Die Farbvarianten des Bandes, der Seitenteile und Anschlüsse sind für Großabnehmer auf Anfrage miteinander kombinierbar.

Kombinationsmöglichkeiten für Anschlusselemente

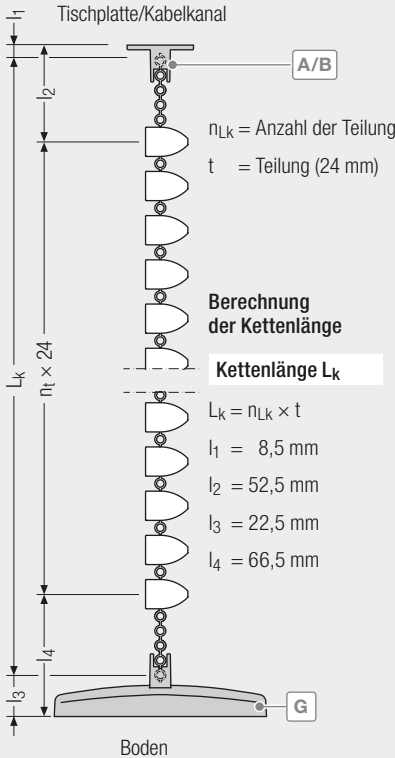
Je nach Ausführung Ihrer Büromöbel ergeben sich unterschiedliche Kombinationsmöglichkeiten der Anschlusselemente. So lassen sich diese wahlweise unter Tischplatten/Kabelkanälen, an eckigen oder runden Tischbeinen oder auf dem Boden befestigen.

Legende für Kurzzeichen
auf Seite 16

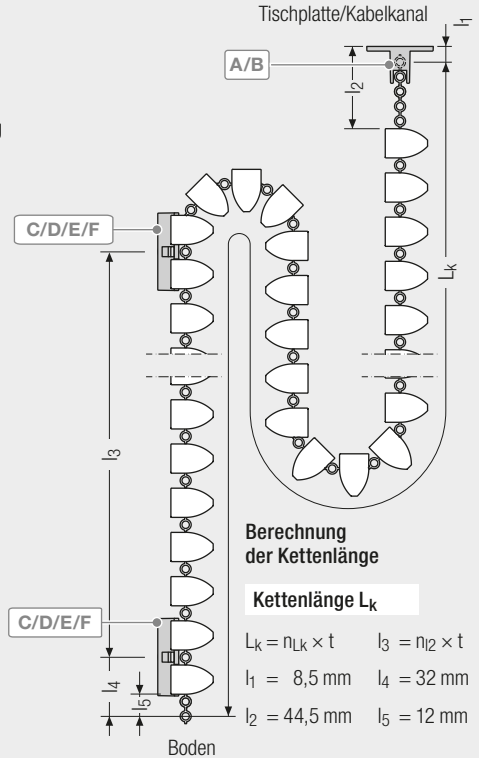
Konstruktionsrichtlinien
ab Seite 62

Technischer Support:
technik@kabelschlepp.de

Kombinationsmöglichkeiten für nicht höhenverstellbare Tische



Kombinationsmöglichkeiten für höhenverstellbare Tische



Anschlusselemente



Seite 235



Seite 235



Seite 236



Seite 236



Seite 237

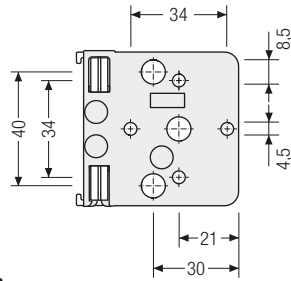
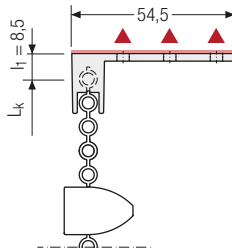
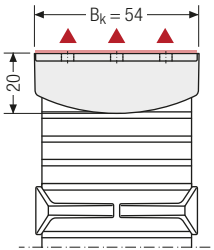


Alle Anschlüsse und Energieführungen sind miteinander kombinierbar und stehen in den Farbvariationen Silbergrau, Schwarz und Weiß zur Verfügung

Anschluss A – abgewinkelt für Tischplatte

Tischanschluss zur Montage der Leitungsführung unter der Tischplatte oder am Kabelkanal durch verschrauben.

▲ Montagemöglichkeiten



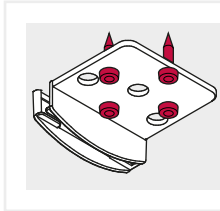
Innen-
höhe



Innen-
breite



Befestigungsvariante



Schraube: 4 mm
Anzugsmoment:
max. 2,5 Nm

Farbvarianten

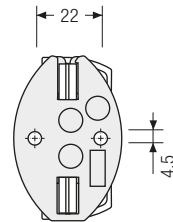
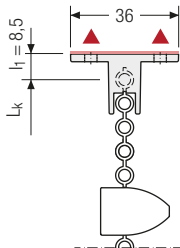
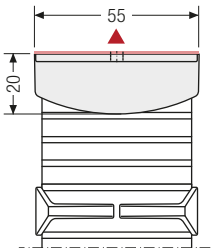
-  Schwarz
-  Weiß
-  Silbergrau

kabelschlepp.de/
protum

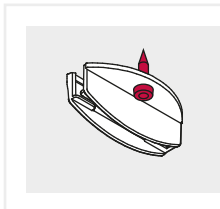
Anschluss B – oval für Tischplatte

Tischanschluss zur Montage der Leitungsführung unter der Tischplatte oder am Kabelkanal durch verschrauben.

▲ Montagemöglichkeiten



Befestigungsvariante



Schraube: 4 mm
Anzugsmoment:
max. 2,5 Nm

Farbvarianten

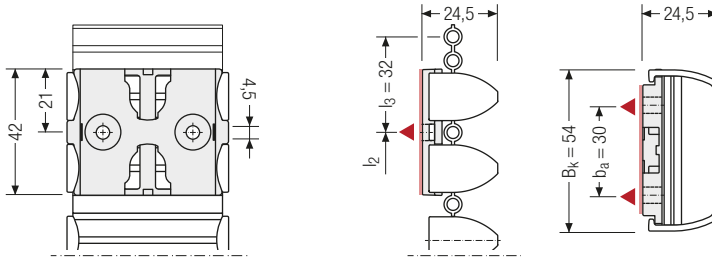
-  Schwarz
-  Weiß
-  Silbergrau

P0240 GS | Anschlüsselemente · Tischgestell

Anschluss C/E – für Tischgestell flach

Anschluss für Montage der Leitungsführung am Tischgestell rechteckig.
Befestigung über integrierte Magnete, Schrauben oder Kabelbinder.

▲ Montagemöglichkeiten

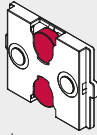


Legende für Kurzzeichen
auf Seite 16

Konstruktionsrichtlinien
ab Seite 62

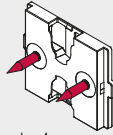
Befestigungsvarianten

Anschluss E



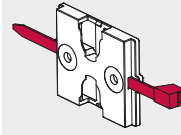
Magnete
Magnethaltekraft: max. 40 N

Anschluss C



Schraube: 4 mm
Anzugsmoment: max. 2,5 Nm

Anschluss C



Kabelbinder: 5 mm

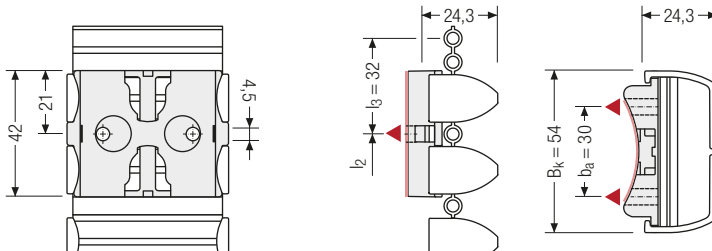
Farbvarianten

-  Schwarz
-  Weiß
-  Silbergrau

Anschluss D/F – für Tischgestell rund

Anschluss für Montage der Leitungsführung am Tischgestell $\varnothing = 70$ mm.
Befestigung über integrierte Magnete, Schrauben oder Kabelbinder.

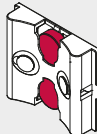
▲ Montagemöglichkeiten



Technischer Support:
technik@kabelschlepp.de

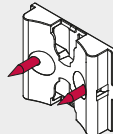
Befestigungsvarianten

Anschluss F



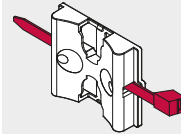
Magnete
Magnethaltekraft: max. 40 N

Anschluss D



Schraube: 4 mm
Anzugsmoment: max. 2,5 Nm

Anschluss D



Kabelbinder: 5 mm

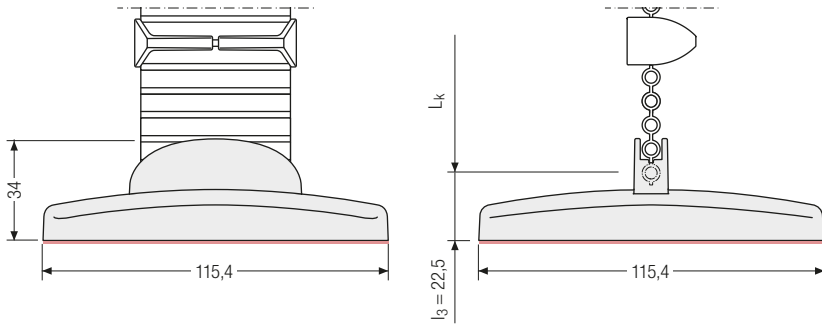
Farbvarianten

-  Schwarz
-  Weiß
-  Silbergrau

P0240 GS | Anschlusselement · Boden

Anschluss G – Bodenanschluss

Bodenanschluss zum sauberen Abschluss der Leitungsführung zum Bodenbelag.



Farbvarianten

- Schwarz
- Weiß
- Silbergrau

Innen-
höhe

10

Innen-
breite

50

kabelschlepp.de/
protum

Bestellung

Standardsets für höhenverstellbare Tische (Steh-/Sitz-Arbeitsplätze)

Standardset Protum Office **P0240GS** Steh-/Sitz-Arbeitsplatz für **einseitige Leitungsbelegung**, Gesamtlänge 1350 mm inkl. 1 Stck. **Anschluss B** und 2 Stck. **Anschluss F** für die Montage **unterhalb der Tischplatte** und am **runden Tischgestell (D=70mm)**

Farbe

Best.-Nr. Set

- Schwarz 75905
- Weiß 75907
- Silbergrau 75906
- Schwarz/Silbergrau 75908

Standardset Protum Office **P0240GS** Steh-/Sitz-Arbeitsplatz für **einseitige Leitungsbelegung**, Gesamtlänge 1350 mm inkl. 1 Stck. **Anschluss B** und 2 Stck. **Anschluss E** für die Montage **unterhalb der Tischplatte** und am **flachen Tischgestell**

- Schwarz 75901
- Weiß 75903
- Silbergrau 75902
- Schwarz/Silbergrau 75904

Standardsets für nicht höhenverstellbare Tische (Standardarbeitsplätze)

Standardset Protum Office **P0240GS** Standard-Arbeitsplatz für **einseitige Leitungsbelegung**, Gesamtlänge 815 mm inkl. 1 Stck. **Anschluss B** und 1 Stck. **Anschluss G** für die Montage **unterhalb der Tischplatte** und den **Abschluss zum Boden**

Farbe

Best.-Nr. Set

- Schwarz 75896
- Weiß 75898
- Silbergrau 75897
- Schwarz/Silbergrau 75900

Alle Sets werden verpackt im Karton inkl. Befestigungsmaterial und Montageanleitung geliefert.
Die Bestellnummer ist für 1 Set / 1 VE = 50 Sets. Individuelle Sets auf Anfrage.

P0400 GS

PROTUM OFFICE

Legende für Kurzzeichen
auf Seite 16



Konstruktionsrichtlinien
ab Seite 62

Aufbauend auf dem Energieführungssystem PROTUM® ist diese Variante für den Office-Bereich entstanden.

Mit einer 50 mm Innenbreite und der möglichen Doppelbelegung bietet PROTUM OFFICE ausreichend Platz für Telekommunikations-, Energie- und Datenleitungen in modernen Büros.

Diese gliederlose Konstruktion fügt sich im Einsatz als Designelement mit beispielsweise edel aussehenden silbergrauer Optik in die Umgebung ein.

Kleine, leichte Energieführung

- Lange Lebensdauer – keine Gelenke und somit kein Gelenkverschleiß
- Gutes Verhältnis von Nutzraum zu Außenmaß
- Einfache Montage durch Eindrücken der Leitungen
- Leicht montier- und befüllbar
- Zum nachträglichen Einbau
- Saubere und platzsparende Montage
- Ein- und beidseitige Belegung möglich

Einfache, schnelle Montage

- Anschlüsse für alle glatten Flächen
- Standardanschluss Tischgestell rund und rechteckig außerhalb des Fußraums
- Je nach Anschluss bis zu 4 Montagearten möglich (Magnete, Schrauben, Kabelbinder und Klebeband)
- Bodenanschluss für sicheren Stand und Abschluss zum Fußboden
- Vollständige Trennung von Daten- und Stromleitungen

Technischer Support:
technik@kabelschlepp.de

Stegbauarten



P0400GS01 (einseitig) Seite 239

Rahmen mit Lamellen im Außenradius

- Band mit aufgesteckten Seitenteilen.
- **Einseitig:** Eindrückbar.



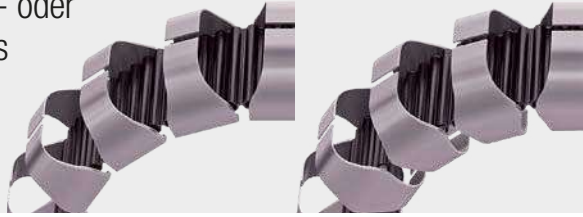
P0400GS02 (beidseitig) Seite 239

Rahmen mit Lamellen im Außen- und Innenradius

- Band mit aufgesteckten Seitenteilen.
- **Beidseitig:** Eindrückbar.

Stegbauart 010 – mit Lamellen im Außen- oder Außen- und Innenradius

- Band mit aufgesteckten Seitenteilen.
- **Einseitig/Beidseitig:** Eindrückbar.



Innen-
höhe



Innen-
breite

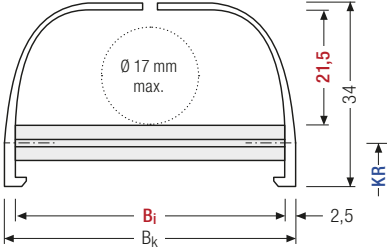


Steganordnung an jedem
Kettenglied (**VS**)

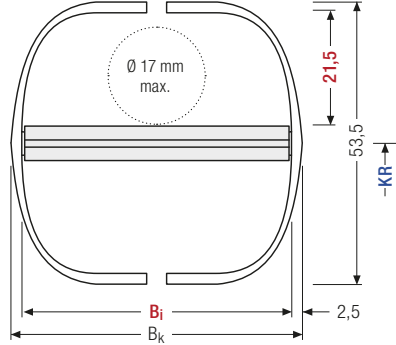


B_i 50 mm

P0400GS01



P0400GS02

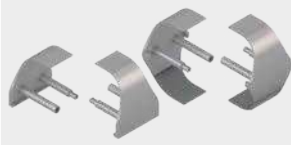
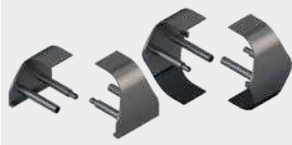
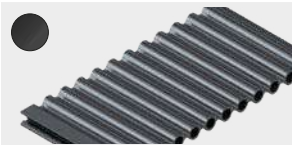


Bauart	h_i [mm]	h_G [mm]	B_i [mm]	B_k [mm]	q_k [kg/m]
P0400GS01 (einseitig)	21,5	34	50	$B_i + 5$	0,286
P0400GS02 (beidseitig)	21,5	53,5	50	$B_i + 5$	0,336



Der maximale Leitungs-
durchmesser ist abhängig
vom Krümmungsradius der
eingeleiteten Leitungen.

Standardfarben



Schwarz (RAL 9005)

Weiß (RAL 9010)

Silbergrau (RAL 9023)



Die Farbvarianten des Bandes, der Seitenteile und Anschlüsse sind für Großabnehmer auf Anfrage miteinander kombinierbar.

Kombinationsmöglichkeiten für Anschlusselemente

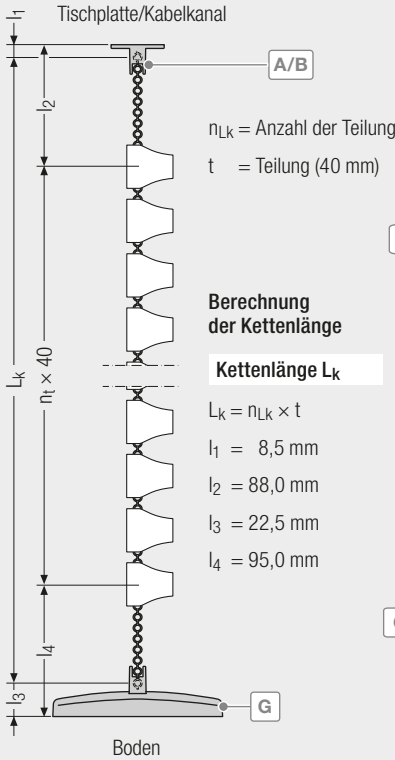
Je nach Ausführung Ihrer Büromöbel ergeben sich unterschiedliche Kombinationsmöglichkeiten der Anschlusselemente. So lassen sich diese wahlweise unter Tischplatten/Kabelkanälen, an eckigen oder runden Tischbeinen oder auf dem Boden befestigen.

Legende für Kurzzeichen
auf Seite 16

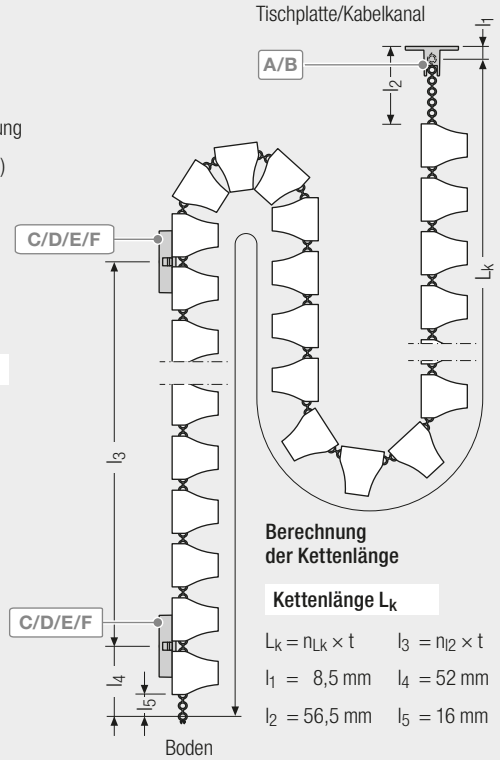
Konstruktionsrichtlinien
ab Seite 62

Technischer Support:
technik@kabelschlepp.de

Kombinationsmöglichkeiten für nicht höhenverstellbare Tische



Kombinationsmöglichkeiten für höhenverstellbare Tische (nur einseitige Variante)



Anschlusselemente



Seite 241



Seite 241



Seite 242



Seite 242



Seite 243

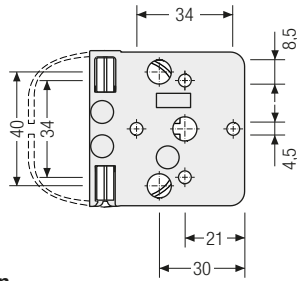
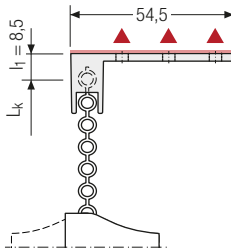
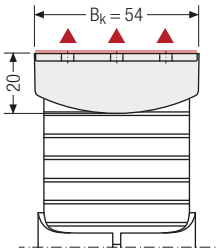


Alle Anschlüsse und Energieführungen sind miteinander kombinierbar und stehen in den Farbvariationen Silbergrau, Schwarz und Weiß zur Verfügung

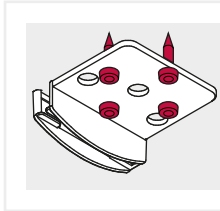
Anschluss A – abgewinkelt für Tischplatte

Tischanschluss zur Montage der Leitungsführung unter der Tischplatte oder am Kabelkanal durch verschrauben.

▲ Montagemöglichkeiten



Befestigungsvariante



Schraube: 4 mm
Anzugsmoment:
max. 2,5 Nm

Farbvarianten

-  Schwarz
-  Weiß
-  Silbergrau

Innen-
höhe

21,5

Innen-
breite

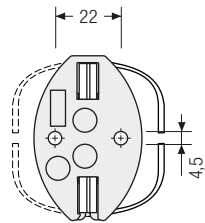
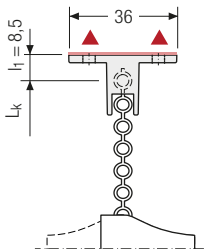
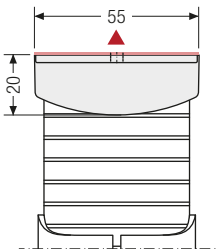
50

kabelschlepp.de/
protum

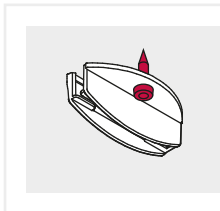
Anschluss B – oval für Tischplatte

Tischanschluss zur Montage der Leitungsführung unter der Tischplatte oder am Kabelkanal durch verschrauben.

▲ Montagemöglichkeiten



Befestigungsvariante



Schraube: 4 mm
Anzugsmoment:
max. 2,5 Nm

Farbvarianten

-  Schwarz
-  Weiß
-  Silbergrau

Legende für Kurzzeichen
auf Seite 16

Konstruktionsrichtlinien
ab Seite 62

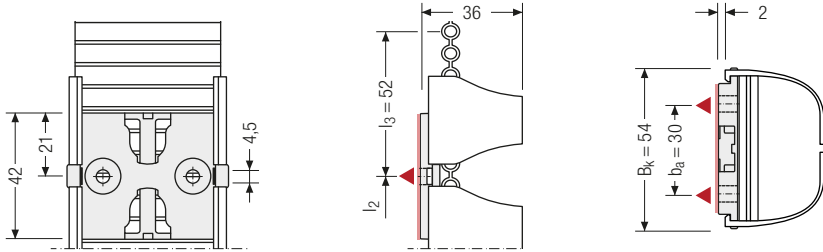
Technischer Support:
technik@kabelschlepp.de

online-engineer.de
Energieketten-Konfigurator

Anschluss C/E – für Tischgestell flach

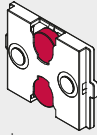
Anschluss für Montage der Leitungsführung am Tischgestell rechteckig.
Befestigung über integrierte Magnete, Schrauben oder Kabelbinder.

▲ Montagemöglichkeiten



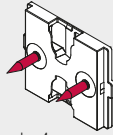
Befestigungsvarianten

Anschluss E



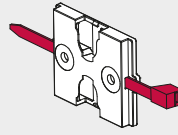
Magnete
Magnethaltekraft: max. 40 N

Anschluss C



Schraube: 4 mm
Anzugsmoment: max. 2,5 Nm

Anschluss C



Kabelbinder: 5 mm

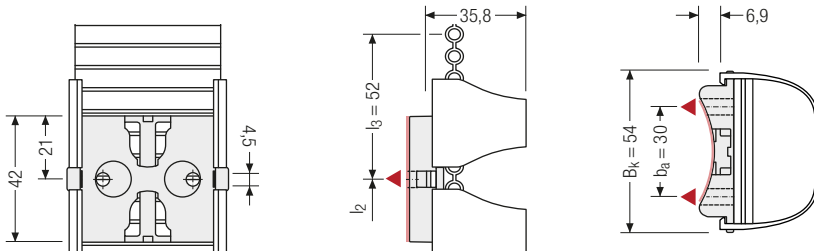
Farbvarianten

- Schwarz
- Weiß
- Silbergrau

Anschluss D/F – für Tischgestell rund

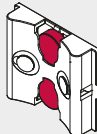
Anschluss für Montage der Leitungsführung am Tischgestell $\varnothing = 70$ mm.
Befestigung über integrierte Magnete, Schrauben oder Kabelbinder.

▲ Montagemöglichkeiten



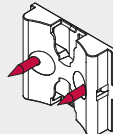
Befestigungsvarianten

Anschluss F



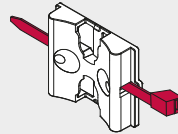
Magnete
Magnethaltekraft: max. 40 N

Anschluss D



Schraube: 4 mm
Anzugsmoment: max. 2,5 Nm

Anschluss D



Kabelbinder: 5 mm

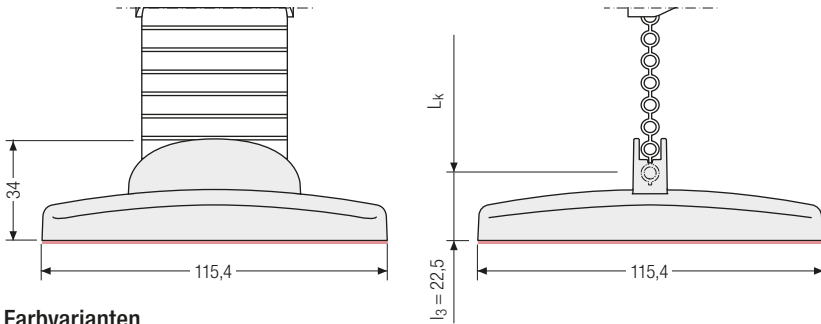
Farbvarianten

- Schwarz
- Weiß
- Silbergrau

P0400 GS | Anschlusselement · Boden

Anschluss G – Bodenanschluss

Bodenanschluss zum sauberen Abschluss der Leitungsführung zum Bodenbelag.



Farbvarianten



Bestellung

Standardsets für höhenverstellbare Tische (Steh-/Sitz-Arbeitsplätze)

	Farbe	Best.-Nr. Set
Standardset Protum Office P0400GS01 Steh-/Sitz-Arbeitsplatz für einseitige Leitungsbelegung , Gesamtlänge 1350 mm inkl. 1 Stck. Anschluss B und 2 Stck. Anschluss F für die Montage unterhalb der Tischplatte und am runden Tischgestell (D=70mm)	● Schwarz	75968
	○ Weiß	75970
	● Silbergrau	75969
	● Schwarz/Silbergrau	75971
Standardset Protum Office P0400GS01 Steh-/Sitz-Arbeitsplatz für einseitige Leitungsbelegung , Gesamtlänge 1350 mm inkl. 1 Stck. Anschluss B und 2 Stck. Anschluss E für die Montage unterhalb der Tischplatte und am flachen Tischgestell	● Schwarz	75964
	○ Weiß	75966
	● Silbergrau	75965
	● Schwarz/Silbergrau	75967

Standardsets für nicht höhenverstellbare Tische (Standardarbeitsplätze)

	Farbe	Best.-Nr. Set
Standardset Protum Office P0400GS02 Standard-Arbeitsplatz für beidseitige Leitungsbelegung , Gesamtlänge 815 mm inkl. 1 Stck. Anschluss B und 1 Stck. Anschluss G für die Montage unterhalb der Tischplatte und den Abschluss zum Boden	● Schwarz	75960
	○ Weiß	75962
	● Silbergrau	75961
	● Schwarz/Silbergrau	75963
Standardset Protum Office P0400GS01 Standard-Arbeitsplatz für einseitige Leitungsbelegung , Gesamtlänge 815 mm inkl. 1 Stck. Anschluss B und 1 Stck. Anschluss G für die Montage unterhalb der Tischplatte und den Abschluss zum Boden	● Schwarz	75956
	○ Weiß	75958
	● Silbergrau	75957
	● Schwarz/Silbergrau	75959

Alle Sets werden verpackt im Karton inkl. Befestigungsmaterial und Montageanleitung geliefert.
Die Bestellnummer ist für 1 Set / 1 VE = 50 Sets. Individuelle Sets auf Anfrage.

Änderungen vorbehalten.

Serie
PROTUM®

Innen-
höhe

21,5

Innen-
breite

50

kabelschlepp.de/
protum